



POLAR-FORM[®]
Werkzeugbau GmbH

**VERTRAUEN
SIE AUF
UNSER
KNOW-HOW
MIT ÜBER 900
GEFERTIGTEN
DREHTELLERN**

**► DREHTELLER
MADE IN GERMANY**

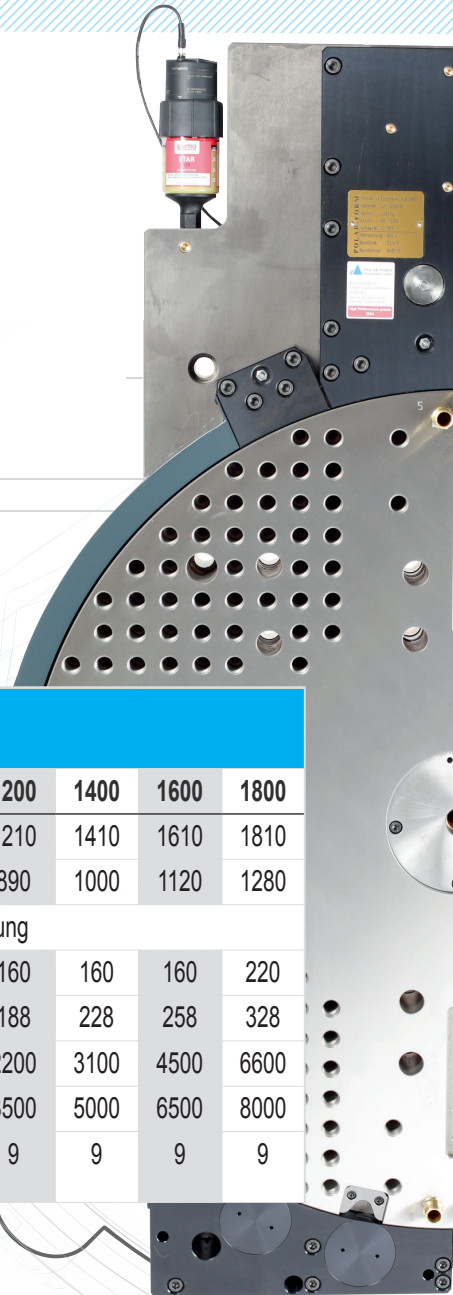
**INDIVIDUELL. ROBUST. LANGLEBIG.
UNSERE DREHTELLER**

WIR HABEN DEN DREH RAUS DREHTELLER

POLAR-FORM bietet Ihnen ein umfangreiches Programm an Drehtellern für die Produktion von Zwei- und Mehrkomponenten-Spritzgießwerkzeugen.

Drehteller von **POLAR-FORM** sind durch die niedrige Aufbauhöhe außergewöhnlich dünn und überzeugen trotzdem durch eine sehr robuste Bauweise. Diverse Antriebe inklusive autarker Steuerung haben wir gemeinsam mit unseren Partnern entwickelt. So können wir Drehzeiten für 180° in 0,5 Sekunden erzielen. Sie sehen: Wir wissen, auf was es wirklich ankommt. Denn unsere Drehteller werden in Kombination mit im Haus gefertigten Werkzeugen, in der Produktion beim Kunden sowie auf den eigenen Mehrkomponenten-Spritzgießmaschinen eingesetzt.

Rund 900 Drehteller konnten wir in unserer Historie bislang realisieren. Mit diesen Stückzahlen gilt **POLAR-FORM** als einer der Marktführer für Drehteller.



TECHNISCHE DATEN

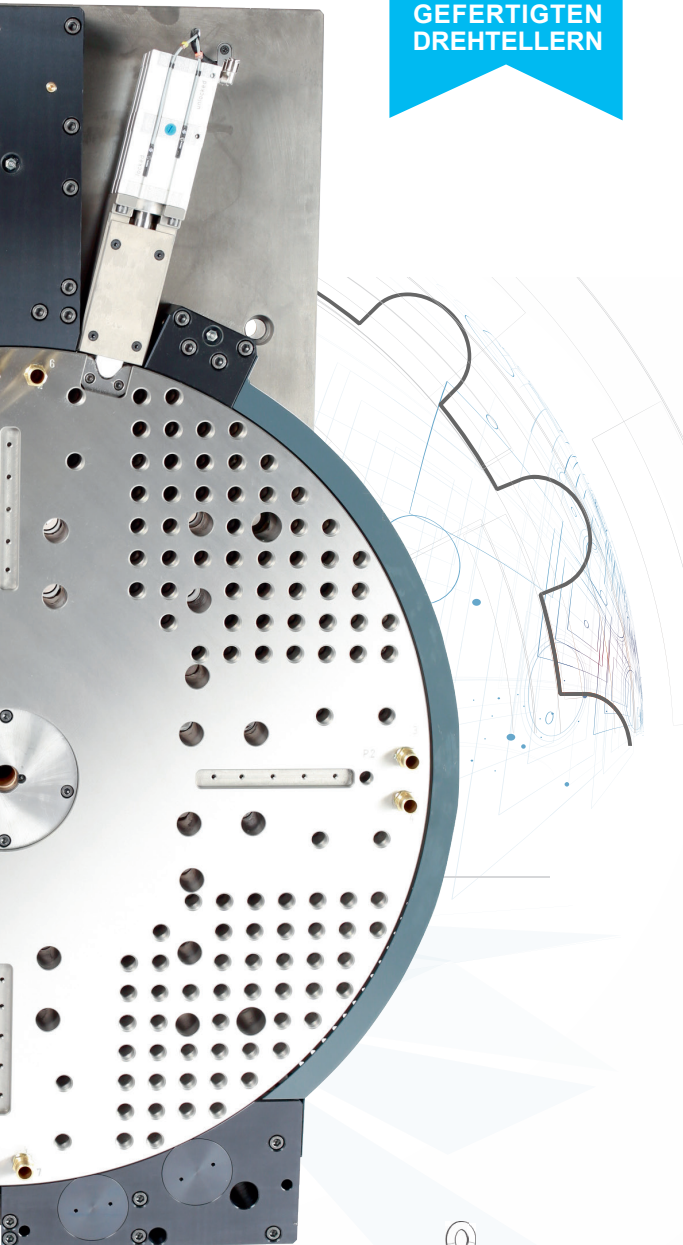
Typ		500	600	650	700	800	900	1000	1100	1200	1400	1600	1800
Ø der Drehplatte	mm	512	584	656	728	800	904	1002	1120	1210	1410	1610	1810
Lichter Säulenabstand Mindestmaß	mm	355	405	460	500	560	630	710	780	890	1000	1120	1280
X	mm	ergibt sich nach Auswahl der Medienversorgung											
Y	mm	125	125	125	125	125	160	160	160	160	160	160	220
Z	mm	128	128	128	128	148	148	160	160	188	228	258	328
Gewicht Drehteller	kg	250	300	400	500	700	1000	1300	1400	2200	3100	4500	6600
max. Werkzeuggewicht der Auswerferseite	kg	450	500	600	800	1200	1600	2200	2800	3500	5000	6500	8000
Anzahl der max. möglichen Medienkreisläufe		5	5	5	5	5	9	9	9	9	9	9	9

X* Maß ist abhängig von der Anzahl der Medienkreisläufe

ACHSLÄNGEN IN ABHÄNGIGKEIT DER MEDIENKREISLÄUFE BEI

Zentrierdurchmesser Y : 125 mm	X mm	Zentrierdurchmesser Y : 160 mm	X mm
2 Temperierkreisläufe	118	4 Temperierkreisläufe	177
2 Temperierkreisläufe + 1 Pneumatikdurchführung	133	4 Temperierkreisläufe + 1 Pneumatikdurchführung	192
2 Temperierkreisläufe + 2 Hydraulikkreisläufe	208	4 Temperierkreisläufe + 2 Hydraulikkreisläufe	267
4 Temperierkreisläufe	188	6 Temperierkreisläufe	247
		4 Temperierkreisläufe + 2 Hydraulikkreisläufe + 1 Pneumatikdurchführung	282

**VERTRAUEN
SIE AUF
UNSER
KNOW-HOW
MIT ÜBER 900
GEFERTIGTEN
DREHTELLERN**

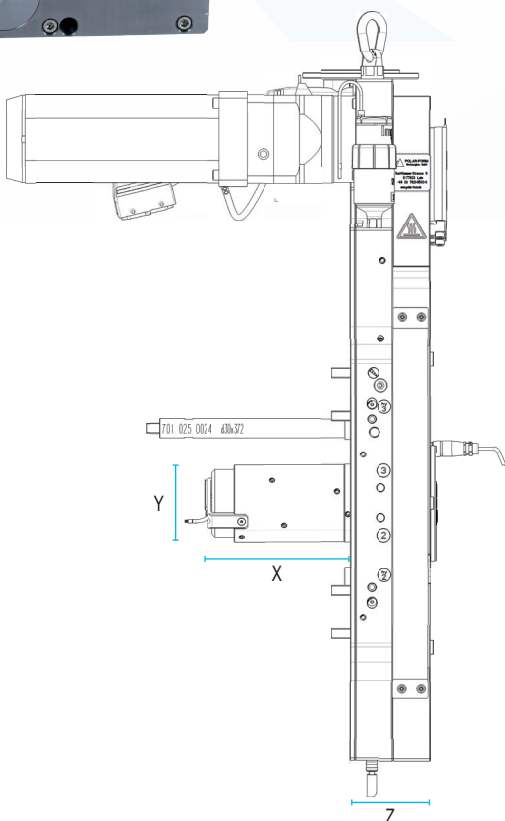


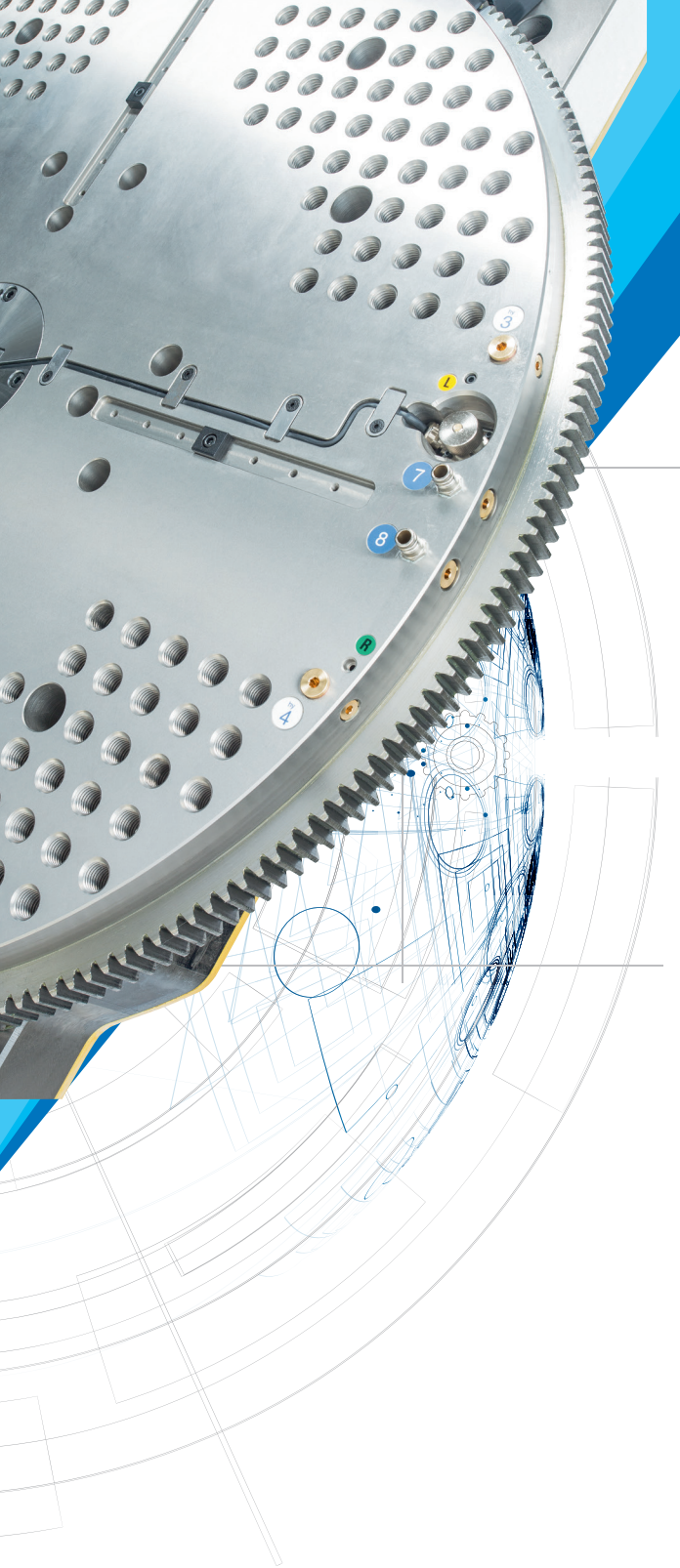
ZUSATZOPTIONEN AUF ANFRAGE

- Antrieb über Servomotor
- Hydraulischer Antrieb geregelt (Drehgeber)
- Weitere Temperierkreisläufe
- Hydraulikkreisläufe
- Pneumatikdurchführung
- Zusätzliche Indexierungen bei 90°, 120°, 240° und 270°
- Signalübertragung
- Mechanische Absenkfunktion (Hubkurve)
- Werkzeugzentrierung nach Kundenwunsch
- Ausstosserposition nach Kundenwunsch
- Hochtemperaturausführung bis zu 180 °C
- Mechanische Auswerferpaketkopplung
- Direkte Medienübergabe im Zentrum
- Ausschraubgetriebe im Drehteller integriert
- Hydraulisch gesteuerte Seitenauswerfer integriert

UNSER SERVICE

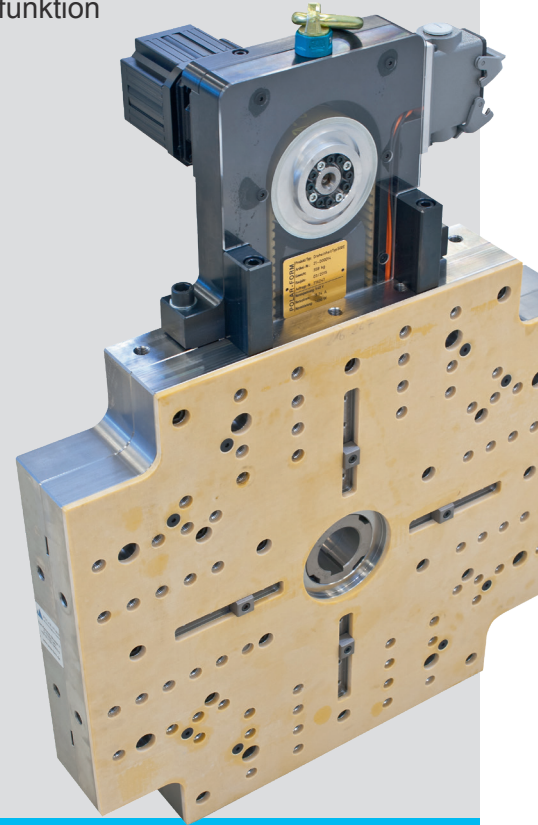
- Funktionsprüfung
- Kundenzeichnung
- Bedienungsanleitung / Wartungsplan
- Ersatzteilliste
- Wartungsservice





DREHANTRIEB FÜR INDEXPLATTE

- Drehantriebe kommen bei Spritzgießwerkzeugen, die mit einer Indexplatte ausgestattet sind zum Einsatz
- Eine Mehrfachverwendung des Antriebs für Indexplattenwerkzeuge ist gewährleistet
- Die Grundkonstruktion lässt diverse Kundenwünsche zu wie z. B.:
 - verschiedene Antriebsarten
 - zusätzliche Auswerferfunktion



WEITERE PRODUKTE

Herstellung der Spritzgießwerkzeuge

- 1K und Mehrkomponentenwerkzeuge
- Inmold-Labeling (IML)
- Silikonwerkzeuge (LSR)
- Dünnwandtechnologie
- Entspindelungswerkzeuge
- Spritzgießwerkzeuge für das Umspritzen von Einlegeteilen

Dienstleistungen

- Füll- und Verzugsimulation
- Bemusterung von 1K und Mehrkomponentenwerkzeuge



POLAR-FORM®
Werkzeugbau GmbH

POLAR-FORM Werkzeugbau GmbH
Karl-Kammer-Straße 11
D-77933 Lahr

Tel. +49 (0)78 21-95 03-0
Fax +49 (0)78 21-95 03-20

info@polar-form.de
www.polar-form.de